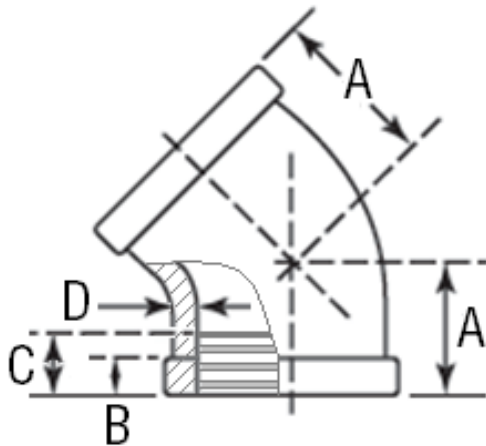


HIERRO MALEABLE

CODO DE 45°

Características:

- Conexiones de hierro maleable para tubería Clase 150.
- Mantenga los productos fuera de ambiente corrosivo tanto interior como exterior.
- Mantenga libre de humedad durante el transporte y almacenaje.
- Trabajan bajo condiciones normales de temperatura y presión, no deben someterse a temperaturas menores a 20°F.
- Se utilizan para la conducción de agua, gas, aire (En ambientes no corrosivos)



Dimensiones en pulgadas

No. Parte		Tamaño	A	B	C	D	E	Peso (lbs)
Galv.	Negro							
510-200	520-200	1/8"	***	0.20	0.25	0.09	0.69	0.06
510-201	520-201	1/4"	0.73	0.21	0.32	0.09	0.84	0.11
510-202	520-202	3/8"	0.80	0.23	0.36	0.10	1.01	0.14
510-203	520-203	1/2"	0.88	0.25	0.43	0.10	1.20	0.20
510-204	520-204	3/4"	0.98	0.27	0.50	0.12	1.46	0.32
510-205	520-205	1"	1.12	0.30	0.58	0.13	1.77	0.51
510-206	520-206	1 1/4"	1.29	0.34	0.67	0.14	2.15	0.76
510-207	520-207	1 1/2"	1.43	0.37	0.70	0.15	2.43	1.00
510-208	520-208	2"	1.68	0.42	0.75	0.17	2.96	1.82
510-209	520-209	2 1/2"	1.95	0.48	0.92	0.21	3.59	3.47
510-210	520-210	3"	2.17	0.55	0.98	0.23	4.28	4.04
510-211	520-211	4"	2.61	0.66	1.08	0.26	5.40	6.94

Presión de trabajo

Temperatura de trabajo °F	Máxima Presión (MPa)
-20 ~ 150	300
200	265
250	225
300	185
350	150



No. Parte.
510-200 a 510-211
520-200 a 520-211
 1/8" a 4"
 Roscada

- Extremos roscados cumplen con ANSI/ASME B1.20.1.
- Material cumple con ASTM A197.
- Dimensiones cumplen con ASME B16.3
- Conexiones galvanizadas cumplen con NSF61 y AB1953.



©2014 Mueller Comercial de México LIT-000